

25/26  
ABRIL · 2026

# MARATONA DA EUR★PA AVEIRO

25/26  
ABRIL · 2026

Planicare   
VÁ PELO SEGURO



## **ENTRE AS MELHORES 100 MARATONAS DO MUNDO** *AMONG THE BEST 100 MARATHONS IN THE WORLD*

A **Maratona da Europa** nasceu em **Aveiro** em 2019, com o desejo de criar uma grande corrida em Portugal, onde o desporto se cruzasse com a beleza natural e cultural da região. Hoje, é reconhecida como uma das 100 melhores maratonas do mundo, ocupando a 95.<sup>a</sup> posição no ranking oficial da World Athletics.

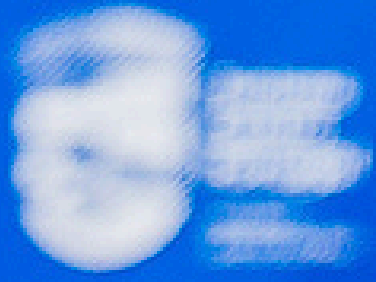
Este percurso, plano e rápido, certificado internacionalmente, tornou-se um dos favoritos entre quem procura bater recordes ou simplesmente viver uma experiência única. A prova permite a cada atleta pontuar para o ranking mundial, abrindo portas para novas conquistas além-fronteiras.

Mas o que torna esta maratona verdadeiramente especial é o lugar onde acontece. Aveiro, cidade e região, é um tesouro escondido, onde canais espelham património e os moliceiros deslizam com graça pela ria. Mais do que um cenário, é um território que pulsa com inovação, tradição e uma hospitalidade que fica na memória. Aqui, correr é descobrir, saborear, celebrar. **É viver o desporto com alma, rodeado por uma energia que inspira.**

***Maratona da Europa** was born in **Aveiro** in 2019, with the ambition of creating a major race in Portugal, where sport meets the region's natural and cultural beauty. Today, it is recognized as one of the top 100 marathons in the world, ranking 95th in the official World Athletics list.*

*This flat and fast course, internationally certified, has become a favorite for those aiming to set personal records or simply enjoy a unique experience. The race allows every athlete to earn points for the global ranking, opening doors to new achievements beyond borders.*

*But what truly makes this marathon special is where it takes place. Aveiro—both city and region—is a hidden gem, where canals reflect heritage and traditional moliceiro boats glide gracefully through the lagoon. More than just a backdrop, it is a place that pulses with innovation, tradition, and a hospitality that stays with you. Here, running means discovering, tasting, celebrating. **It means living sport with soul, surrounded by an inspiring energy.***



# EUROPE

## MARATHON

AVIRO PORTUGAL

00:00:00



## PROGRAMA *PROGRAM*

### 24 ABRIL | *APRIL*

10:00 - 20:00 – **Secretariado** - Check in

### 25 ABRIL | *APRIL*

06:00 - 07:00 - **Secretariado** - *Check in* apenas para *Only for 10km + Desafio dos Canais Canals Challenge*

08:00 – **Partida 10K** - *Start 10K*

09:30 – **Entrega de Prémios** - *Awards ceremony*

10:00 - 19:00 - **Secretariado** - *Check in*

### 26 ABRIL | *APRIL*

06:00 - 07:00 - **Secretariado** - *Check in*

08:00 – **Partida 42K | 21K | Caminhada** - *Start 42K | 21K | Walk*

11:00 – **Entrega de Prémios** - *Awards ceremony* 42K / 21K / **Desafio dos Canais Canals Challenge**

#### **Desafio dos Canais – Kit Finisher Canals Challenge – Finisher Kit**


Os atletas inscritos no Desafio dos Canais deverão, após a conclusão da prova de domingo, devem dirigir-se à tenda da Expo Maratona para levantamento do respetivo kit finisher, que inclui a medalha e a t-shirt oficial do desafio. O levantamento é obrigatório e exclusivo nesse local, mediante validação da participação nas provas que compõem o desafio.


*Athletes registered for the Canals Challenge must, after completing Sunday's race, head to the Marathon Expo tent to collect their finisher kit, which includes the medal and the official challenge t-shirt. Collection is mandatory and exclusive at this location, upon validation of participation in the races that make up the challenge.*

# LOCALIZAÇÕES *LOCATIONS*



 **SECRETARIADO CHECK-IN  
GUARDA-ROUPA BAG DROP**  
Expo Tenda *Tent*, junto next  
Hotel Meliã Aveiro

 **BANHOS SHOWERS**  
Escola Dr. Mário Sacramento  
Escola Sec. José Estevão

 **PARKING**  
Junto à Estação de  
Comboios da CP  
40.644412, -8.638487

**Avenida Congresso  
Oposição Democrática**  
40.642272, -8.644585  
40.641631, -8.64342



**PARTIDAS START  
META FINISH**  
Cais da Fonte Nova, Aveiro



# PERCURSOS *ROUTES*



# MARATONA DA EUROPA AVEIRO

Planicare  
VÁ PELO SEGURO

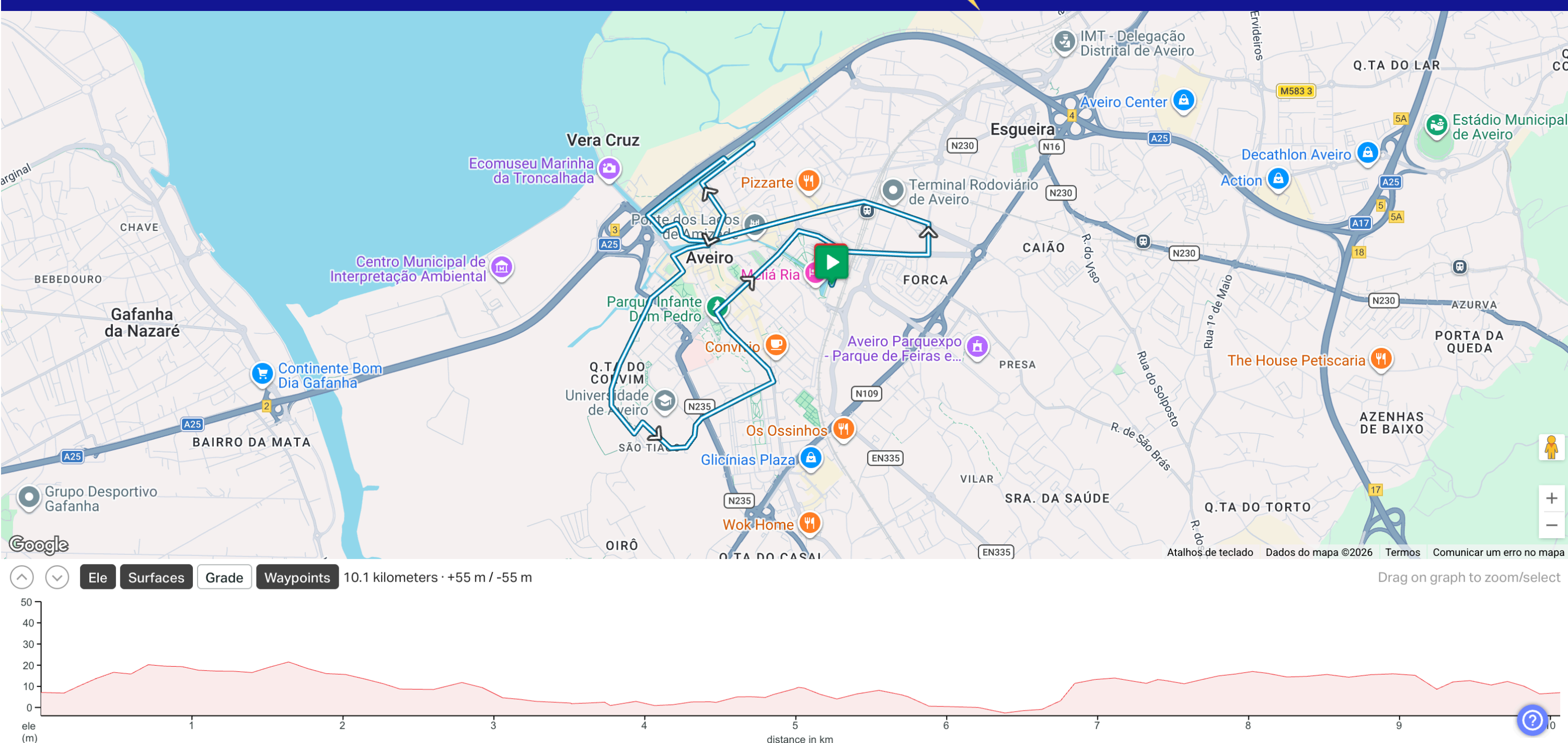
25/26  
ABRIL · 2026

25 ABRIL | APRIL

08:00 – Partida - Start

Cais da Fonte Nova

# 10K



DOWNLOAD TRACK: <https://www.europemarathon.eu/percurso/>



# MARATONA DA EUR<sup>★</sup>PA AVEIRO

Planicare  
VÁ PELO SEGURO

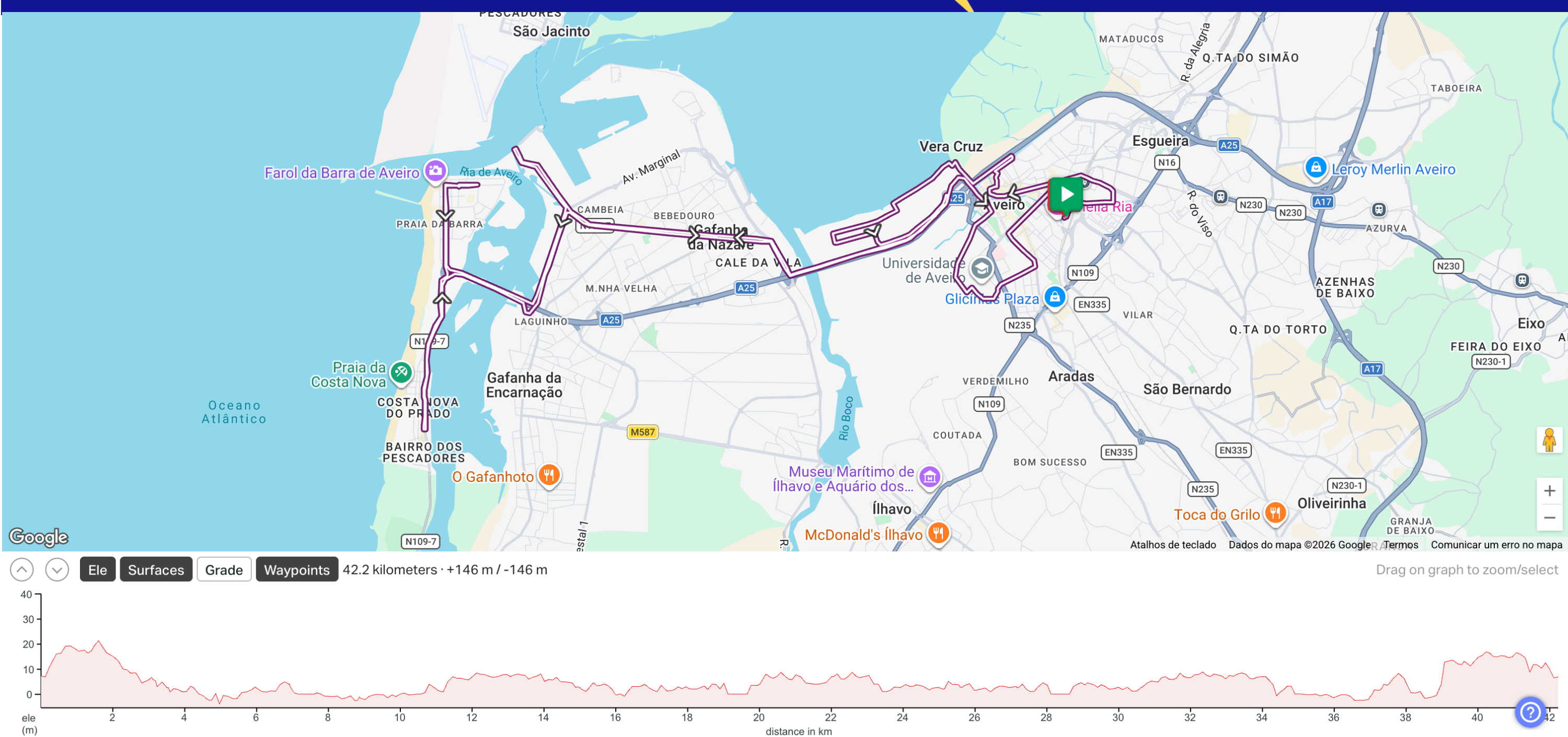
25/26  
ABRIL · 2026

26 ABRIL | APRIL

08:00 – Partida - Start

Cais da Fonte Nova

# 42K



DOWNLOAD TRACK: <https://www.europemarathon.eu/percurso/>



# MARATONA DA EUROPA AVEIRO

Planicare  
VÁ PELO SEGURO

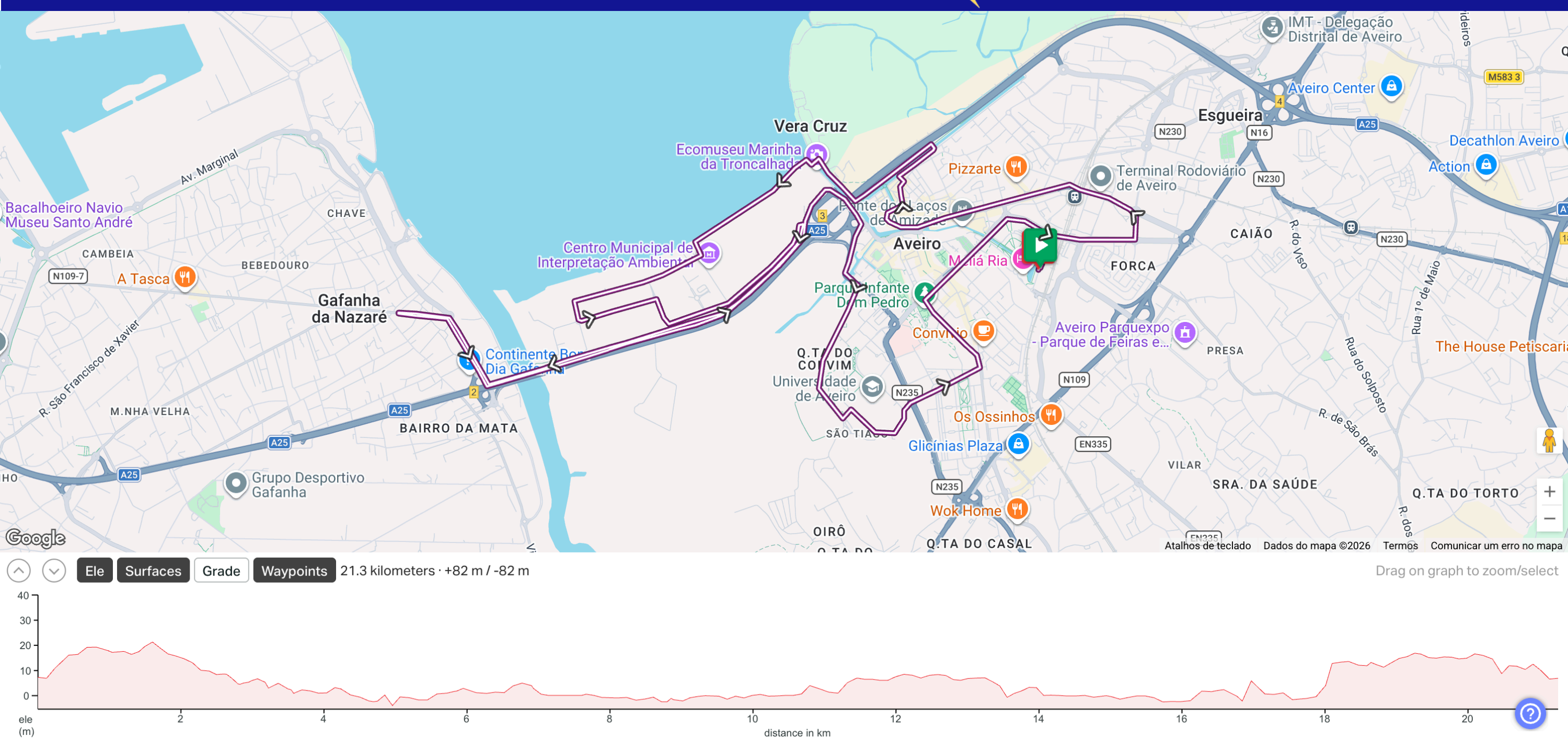
25/26  
ABRIL · 2026

26 ABRIL | APRIL

08:00 – Partida - Start

Cais da Fonte Nova

# 21K



DOWNLOAD TRACK: <https://www.europemarathon.eu/percurso/>





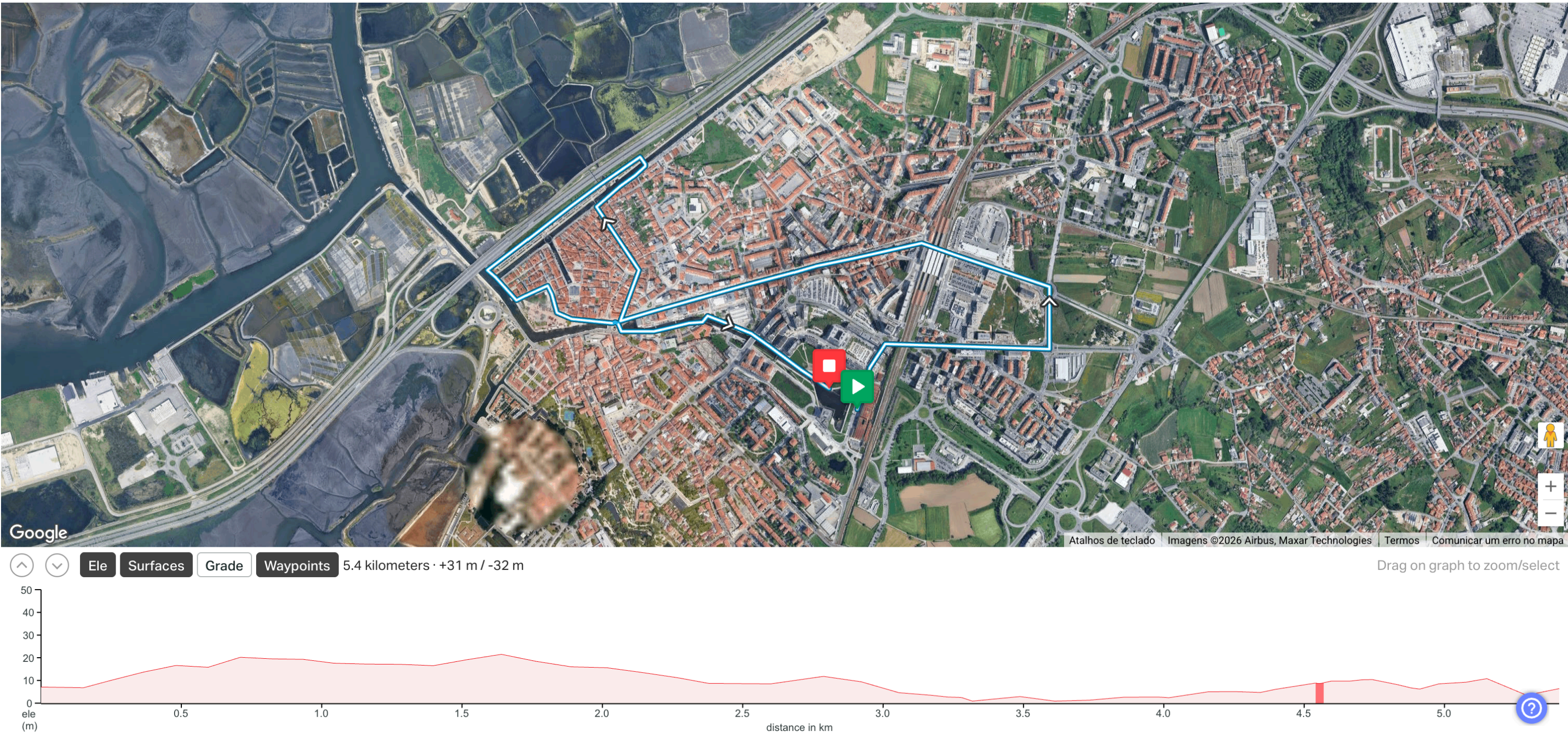
**26 ABRIL | APRIL**

**CAMINHADA | WALK**

Cais da Fonte Nova

**08:00 – Partida - Start**

Cais da Fonte Nova



ANTES  
TU DO  
QUE EU !

## **ABASTECIMENTOS** *SUPPLY STATIONS*

### **Maratona Marathon:**

- Água | Water Vitalis: 4km; 8Km; 12Km; 16Km; 20Km; 23,5Km; 27,5Km; 31,7 Km; 33,4 Km; 36,8 Km; 40 Km
- Gel: 20km, 31,7km
- Isotónico: 12Km; 16Km; 23,5Km; 27,5Km; 31,7Km; 33,4Km; 36,8 Km; 40Km
- Laranja | Orange: 12km; 16Km; 23,5Km; 27,5Km; 36,8Km; 40Km
- Banana: 20Km; 31,7Km; 40Km
- Esponjas\* | Sponges\* (mediante a temperatura prevista) : 12; 23,5; 31,7Km 40Km

### **Meta | Finish Maratona Marathon:**

- Água
- Isotónico
- Maça

### **Meia Maratona Half Marathon:**

- Água | Water Vitalis: 4km; 8Km; 12Km; 15,7Km; 18,8Km
- Isotónico: 12Km; 15,7Km; 18,8Km
- Laranja | Orange: 15,7Km

### **Meta | Finish Meia Maratona Half Marathon:**

- Água
- Isotónico
- Maça

**\*Passível de alteração de acordo com as condições meteorológicas**

*\*Subject to change according to weather conditions*

## ABASTECIMENTOS *SUPPLY STATIONS*

### **Mini Maratona** *Mini Marathon:*

- Água | Water Vitalis: 5km;

### **Meta Finish** *Mini Maratona* *Mini Marathon:*

- Água
- Isotónico
- Maça

### **Caminhada** *WALK:*

- Água | Water Vitalis: 5km;



**\*Passível de alteração de acordo com as condições meteorológicas**

*\*Subject to change according to weather conditions*



## CONTACTOS

CONTACTS

# 112

## NÚMERO EUROPEU DE EMERGÊNCIA

EUROPEAN  
EMERGENCY NUMBER

### CENTRO DE COMANDO OPERACIONAL DO PORTO

00351 221 057 101

00351 918 912 899

### POSTO DE COMANDO MARATONA DA EUROPA

00351 964434808

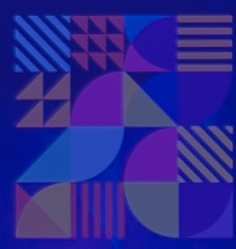
### CENTRO HOSPITALAR DE AVEIRO

00351 234 378 300

MARATONA DA  
**EUROPA**  
AVEIRO

Planicare   
VÁ PELO SEGURO

6-20  
ULHO



FESTIVAL  
DOS CANAIS  
AVEIRO



VERO  
MUNICIPAL



VERO  
MUNICIPAL

# MARATONA DA EUR★PA AVEIRO

Planicare  
VÁ PELO SEGURO

